



# ZINGA

**Уникальная антикоррозионная система защиты  
металлоконструкций и оборудования в  
строительной и коммунально- хозяйственной  
отраслях**





**ZINGA® – система тонкопленочного цинкования. Представляет собой однокомпонентное жидкое покрытие с содержанием цинка 96% в сухой пленке, которое обеспечивает катодную защиту черных металлов. Единственное покрытие в мире, которое за один проход (толщина 80 мкм) защищает металл на срок 15 лет и выше. Жидкий состав ZINGA не имеет срока хранения. Не токсично, подходит для питьевой воды. Универсально, подходит для защиты металла в любых отраслях промышленности.**

**С нами Вы забудете, что такое коррозия и ежегодное перекрашивание! Обратитесь к нам, мы расскажем как это работает!**

**ZINGA, как Coca-Cola, не имеет аналогов в мире, один завод по выпуску покрытия (г. Бельгия).**



# История ZINGA

Компания **Zingametall Bvba** была основана в Бельгии в 70-ых годах и изначально зарождалась как «семейный» бизнес. Основной идеей компании являлось создание такого уникального продукта, который бы мог одновременно сочетать в себе преимущества горячей гальванизации и лакокрасочных материалов. При помощи учёных умов Гентского Университета (г. Гент, Бельгия) компании удалось создать «ноу-хау» в области защиты чёрных металлов от коррозии – тонкоплёночную систему **ZINGA**.

**Zingametall Bvba** сегодня – это развитая дистрибьюторская сеть и присутствие в более чем 90 странах мира.

В 2017 году открыто первое в мире и единственное в России Официальное Представительство торговой марки **ZINGA** – **ООО «ЗИНГА»**.





# Обновление бренда

В феврале 2014 года новые владельцы и управляющий состав **Zingametall** провели масштабный ребрендинг компании:

до



после



- Новый логотип бренда
- Видоизменённая тара и упаковка
- Обновлённая интернет-страница
- Расширенный ассортимент продукции
- Новые рекламные материалы
- Новые технические описания



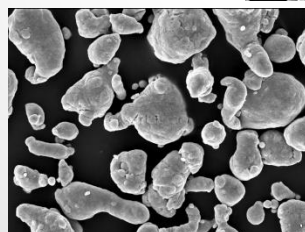
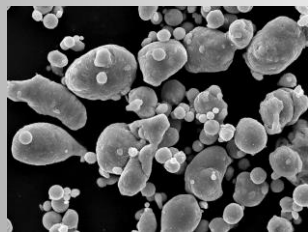
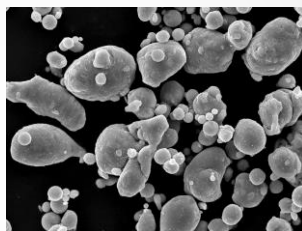
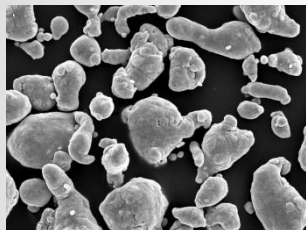
**Как это работает?**



# Работа частиц ZINGA

Основана на цинке, который защищён специальной смолой:

- Формирование гальванической пары
- Создание дополнительной защиты



Частицы цинка имеют особую форму:

- Увеличена поверхность контакта
- Лучшее сцепление частиц между собой

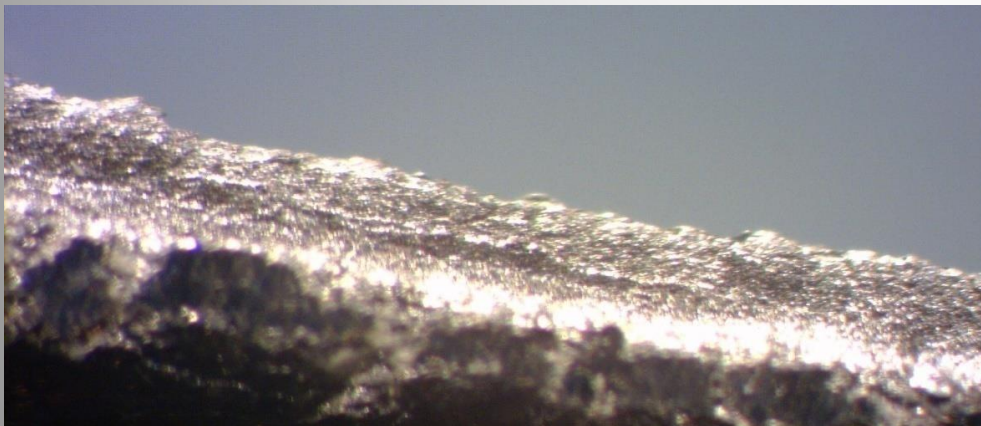
Характеристики:

- 96% цинка в сухом слое **ZINGA**
- Очень большое количество металлического цинка
- Очень высокая чистота гранул цинка (99,995%)

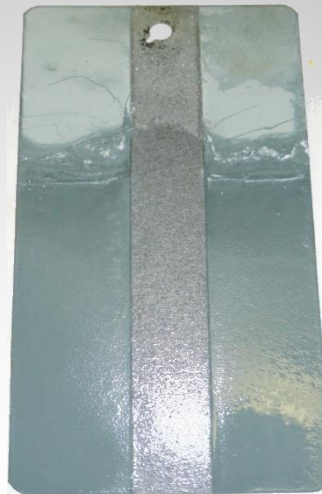


- Активная катодная гальваническая защита:
  - Очень высокое содержание цинка (96%)
  - ~ горячая гальванизация и металлизация
  - 1/3 скорости коррозии горячей гальванизации (BNF Fulmer 1992)

Слой **ZINGA** под микроскопом



Спустя 14 дней после погружения металлической пластины в воду



Пластина была покрыта **ZINGA** (за исключением 2см полосы в середине)



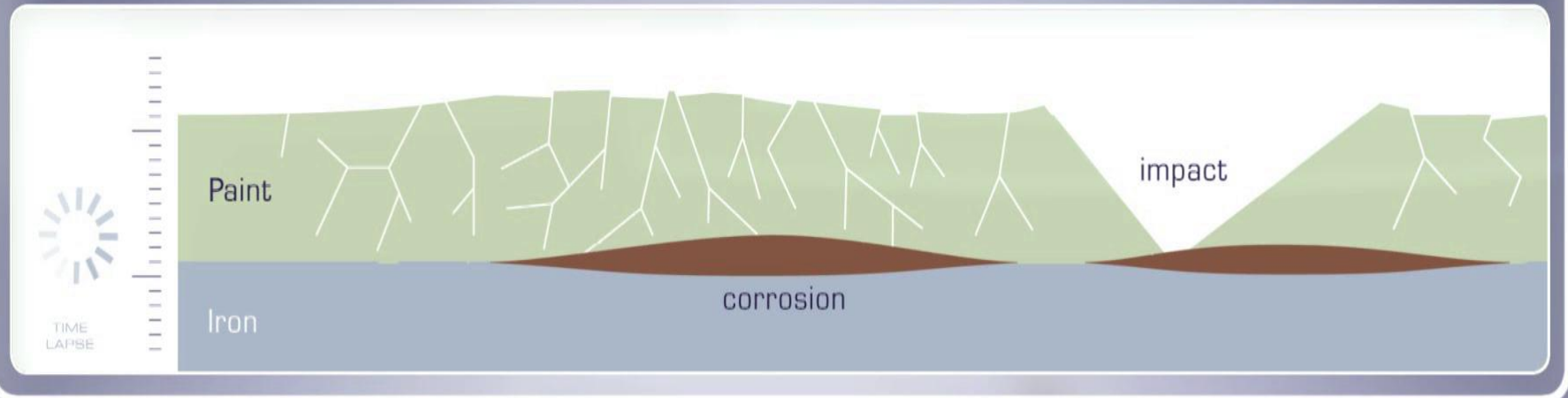
Пластина не покрыта ничем

- Пассивная барьерная защита
  - Соли цинка на поверхности
  - ~ Анतिकоррозионные ЛКМ
- Однокомпонентное органическое цинковое покрытие
- **ZINGA – это не краска!**
  - Не закупоривает металл
  - Не шелушится и не отдирается
  - Не крошится и не отслаивается



PASSIVE PROTECTION

**PAINT**







# Преимущества ZINGA



# Нанесение

- ❑ Удобное нанесение на площадке и в цеху (**ZINGA**низация):
  - Кистью, валиком, распылителем (обычным или безвоздушным), окрасочными перчатками;
  - Покрытие можно наносить на месте, даже не имея специальных навыков.
  
- ❑ Покрытие допустимо наносить в различных погодных условиях:
  - При относительной влажности <math><95\%</math>;
  - При температуре от
  
- ❑ При нанесении в данных условиях:
  - Покрытие не деформируется;
  - Снижаются энергопотери.



**ZINGA** применяется как в качестве системы **НОВОГО** покрытия, так и **РЕМОНТНОГО**.





# Нанесение

- ❑ Быстрое время высыхания:
  - Высыхание от пыли за 10-15 минут (20°C);
  - Второй слой **ZINGA**: уже через 1 час после высыхания на отлип;
  - У конкурентных красок: 6-24 часа.
- ❑ Покрытие не отдирается, не крошится:
  - Устойчиво к сжатию и деформации;
  - Не растрескивается благодаря эластичности.
- ❑ Локальные повреждения легко устраняются (например, вследствие транспортировки или высоких механических нагрузок).

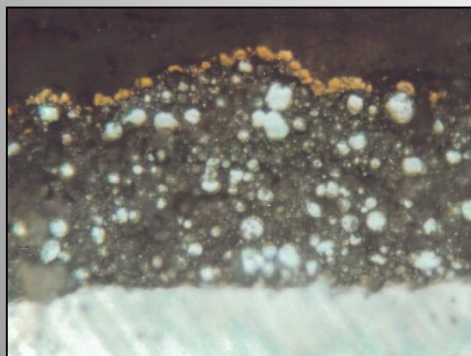


Свая ветрогенератора (Бельгия)

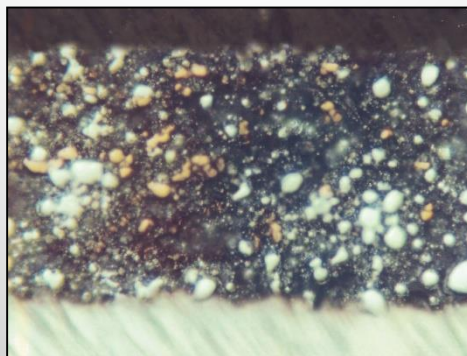


# Гомогенность

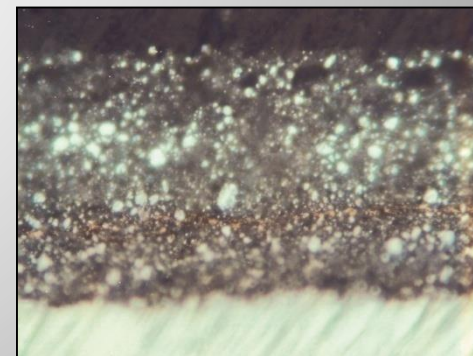
- ❑ С помощью **ZINGA** можно восстанавливать оцинкованные конструкции:
  - **ZINGA** на **ZINGA**
  - **ZINGA** на металлизированных конструкциях или горячеоцинкованных поверхностях
  
- ❑ Каждый новый слой **ZINGA** идеально смешивается (гомогенизируется) с предыдущим. Все последующие слои образуют единый однородный слой **ZINGA**.



Частицы золота нанесли поверх основного слоя **ZINGA**



Частицы золота смешиваются между старым и новым слоями **ZINGA**



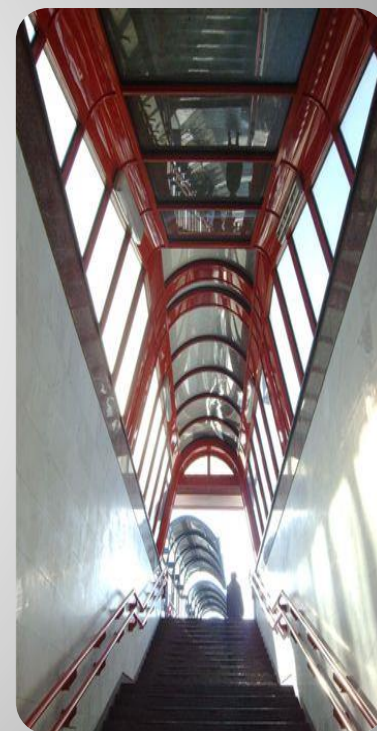
Частицы золота не смешиваются между слоями обычной эпоксидной краски



# Универсальность

Станция метро г. Минск (Беларусь)

- ❑ Варианты нанесения **ZINGA** (цвет серый, матовый)
  - Shop-primer (ТСС 20-40 мкм)
  - Автономная система покрытия (ТСС 60-80 мкм, срок службы от 5 до 15 лет)
  - Автономная система покрытия (2 x 60 = 120 мкм, срок службы от 15 лет и выше)
  - Автономная система покрытия (2 x 90 = 180 мкм, срок службы от 20 лет и выше)
- ❑ Для решений в **цвете ZINGA** может перекрываться совместимыми с ней материалами производства Zingametall – Zingaceram HS, PU.
  - Системы двух и трёхслойного покрытия увеличивают срок службы покрытия ещё в 2 раза
- ❑ Огнеупорные свойства
  - Не распространяет пламя
  - Не распространяет ядовитые газы





**ZINGA®**

# Безопасна для людей

## ❑ Нетоксичность покрытия:

- **ZINGA** состоит из нетоксичных элементов.
- Безопасна при контакте с питьевой водой.

## ❑ Состав не имеет срока годности!

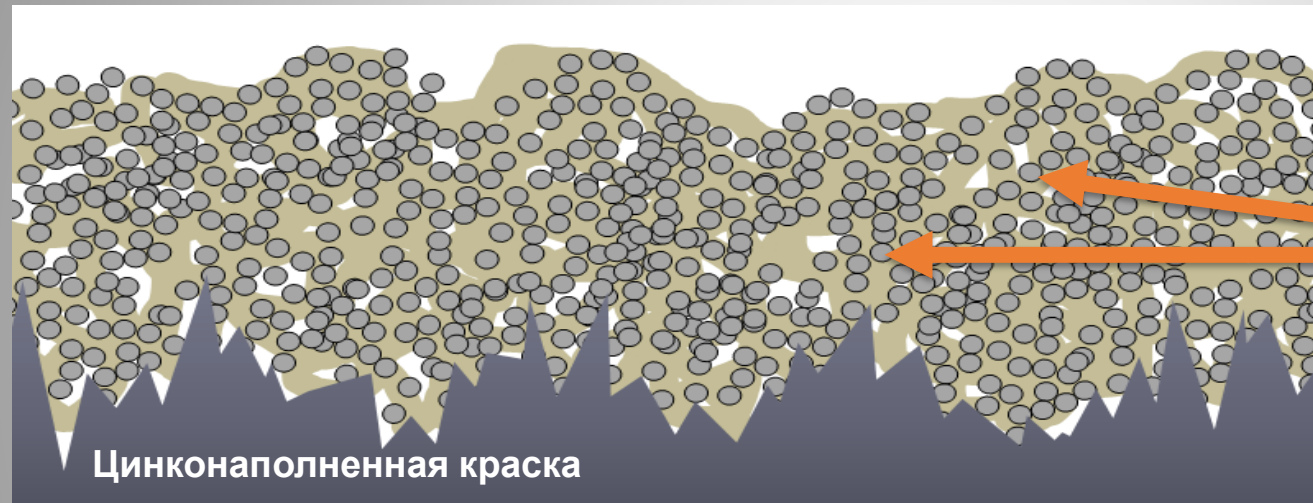


Брейтуэйт (Великобритания)  
резервуар с питьевой водой

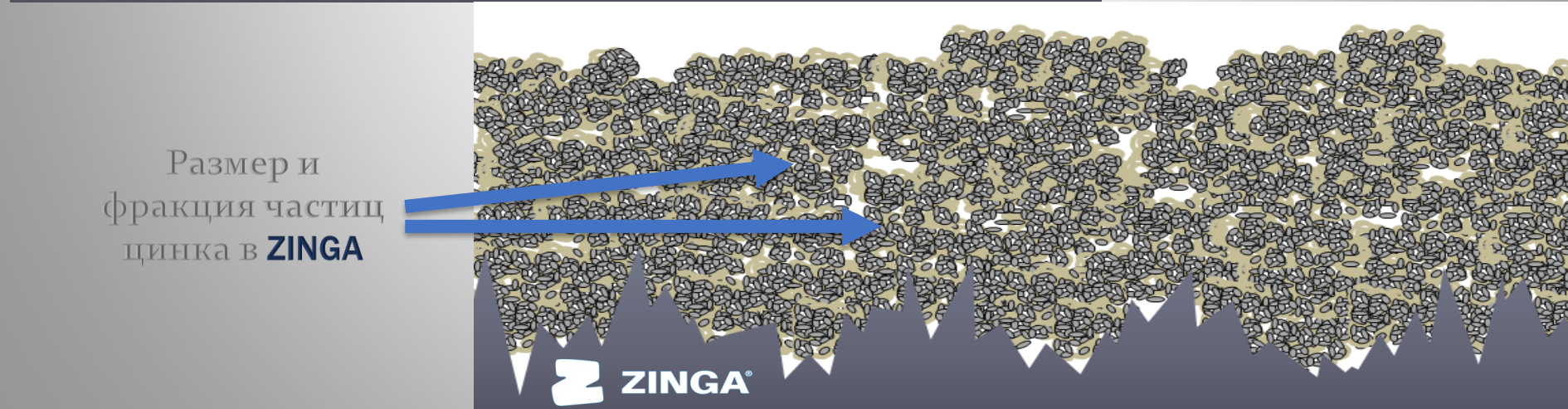




# В сравнении с цинкосодержащей краской

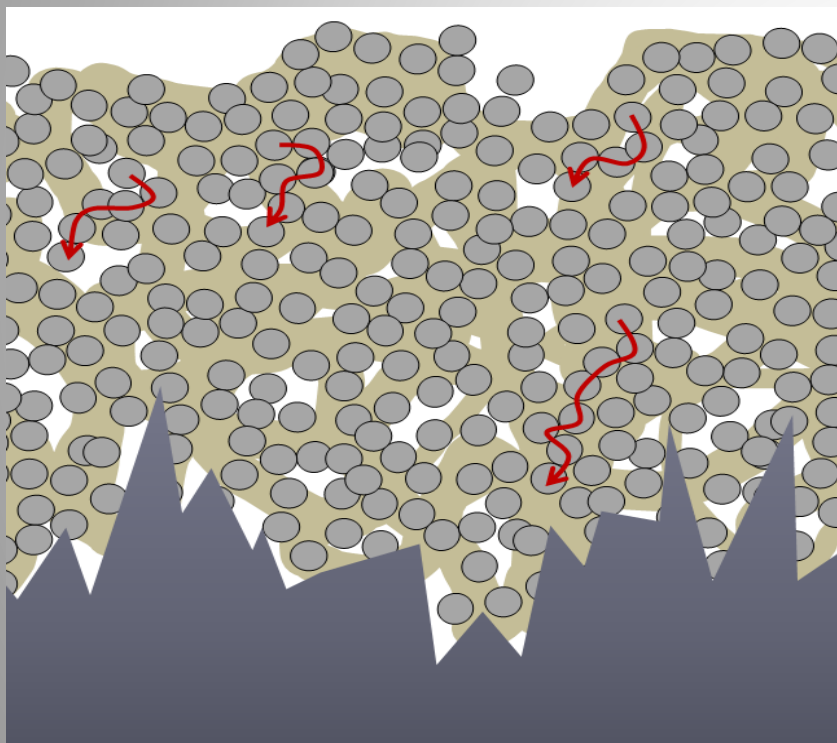


Размер и фракция  
частиц цинка в обычной  
цинкосодержащей краске  
или цинконаполненном  
грунте

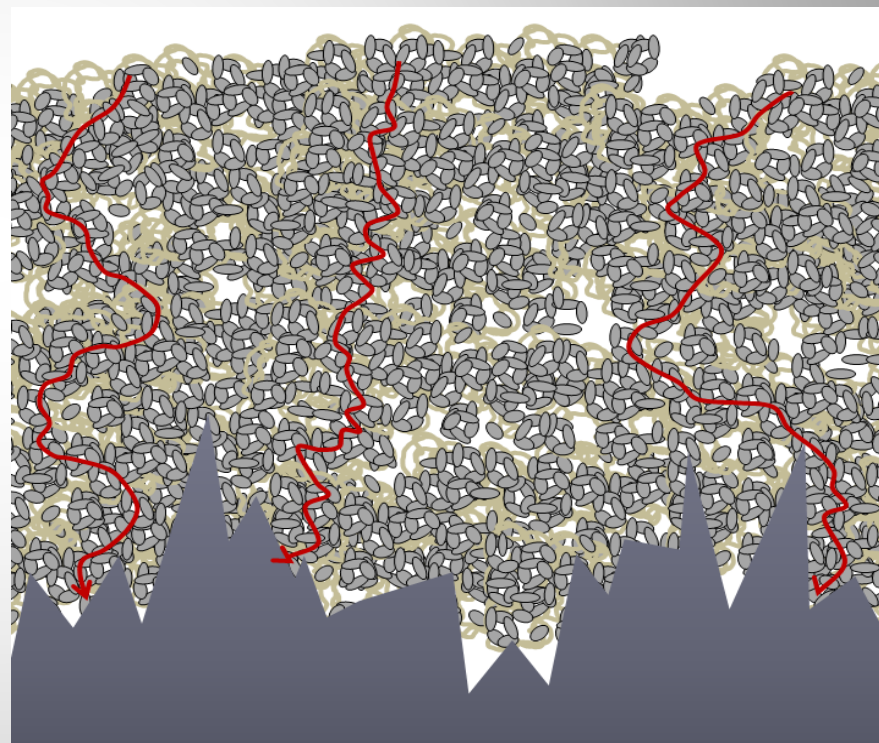




## В сравнении с цинкосодержащей краской



Движение частиц («Жертвование») цинка в металл у цинкосодержащих красок



Движение частиц («Жертвование») цинка в металл у **ZINGA**





# Тесты, сертификаты и заключения ZINGA



# Гальваническая защита ZINGA



- Det Norske Veritas (Норвегия)

Практическое нанесение на балластные резервуары

*“Результаты проведённых испытаний показали, что покрытие **ZINGA** удовлетворяет требованиям антикоррозионного покрытия, благодаря своим свойствам, обеспечивающим катодную защиту, что обуславливается высоким содержанием цинка.”*

Выполненные испытания:

180 дней в конденсационной камере

180 дней в волновом резервуаре

Оценка результатов после тестирования, включая исследование покрытия на образование пузырей (если применимо), надрез покрытия, измерение уровня адгезии и гибкость покрытия

- Программа исследований коррозии в Тихоокеанском регионе (США)

Полевые испытания на протяжении 4 лет в космическом центре Кеннеди

Никаких признаков коррозии

*«Фотографии были сделаны спустя 4 года. Как видите, никакой ржавчины нет, за исключением, образовавшейся в надрезах, белой ржавчины, где **ZINGA** осуществляет катодную защиту обнажённого металла.»*

DET NORSKE VERITAS





# Гальваническая защита ZINGA



Лаборатория COT (Нидерланды)  
Испытания по стандарту NORSOK M501 Система 7 и Система 1

“Система тонкоплёночного цинкования **ZINGA**, с толщиной сухого слоя 60/60 мкм, соответствует требованиям стандарта Norsok M501 Ред. 5 Система 7”

“Система тонкоплёночного цинкования **ZINGA**, с толщиной сухого слоя 60/60 мкм, соответствует требованиям стандарта Norsok M501 Ред. 5 Система 1”

Тесты выполнены:  
4200 часов погружения в морской воде  
4200 часов циклического теста  
Испытание на отрыв покрытия (7Мпа)  
Катодных несоответствий не выявлено



COT  
guarantee for quality

COT07-1078-REP  
page 7 of 7

**6.4 Cathodic Disbonding Test (6 months)**

Maximum disbonding ECD panel 1: 0 mm  
Maximum disbonding ECD panel 2: 0 mm  
Maximum disbonding ECD panel 3: 0 mm

**7. CONCLUSION**

The system Zinga, dry film thickness 60/60 µm, meets the evaluated requirements of Norsok M-501 Rev. 5 system 7.

**5.2 Cy**  
**Exposure T**

CENTRUM VOOR ONDERZOEK  
EN TECHNISCH ADVIES (COT)

Ing. M. Walrave  
Manager Laboratory

J.R.S. Brakenhoff  
Projectmanager Coatings

ISO 4628-4 Cracking	0	0	0
ISO 4628-5 Flaking	0	0	0
ISO 4624 Adhesion (MPa)	7.5 ± 0.0	6.6 ± 0.6	7.2 ± 0.0
ISO 4624 Overcoatable without mechanical treatment (MPa)	8.3 ± 0.1	8.1 ± 0.5	7.0 ± 0.2

**6 CONCLUSION**

The system Zinga, dry film thickness 60/60 µm, meets the evaluated requirements of Norsok M-501 Rev. 5 system 1.

CENTRUM VOOR ONDERZOEK  
EN TECHNISCH ADVIES (COT)

Dr. B.P. Alblas  
Manager Laboratory

J.R.S. Brakenhoff  
Technical Manager Laboratory



# Гальваническая защита ZINGA

Лаборатория COT (Нидерланды)

ISO 12944 для ZINGA 2 x 60 мкм TCC

Классификация: C5I-Medium

(равносильна C5M-Medium и C4-High)

ISO 12944 для ZINGA 2 x 90 мкм TCC

Классификация: C5I-High

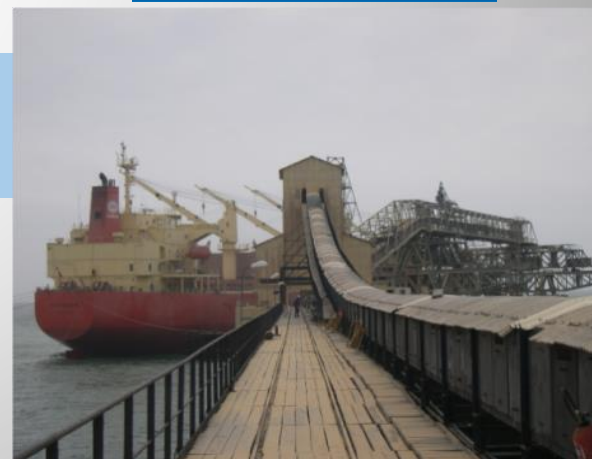
(равносильна C5M-High)

C5I: Промышленные зоны с высокой влажностью и агрессивной средой (непрерывная конденсация и высокий уровень загрязнения, химические предприятия в море)

C5M: Прибрежные и морские зоны с высокой соленостью (непрерывная конденсация и высокое загрязнение)

Средняя (Medium): ожидаемый срок службы от 5 до 15 лет

Высокая (High): ожидаемый срок службы свыше 15 лет



Фосфатная шахта в Того (Офис Togolais des Phosphates)



# Не токсична

Центр испытания качества воды (Австралия)

Испытание **ZINGA** в контакте с питьевой водой (AS/NZS 4020)

Результат показал соответствие **ZINGA** требованиям AS/NSZ 4020

*«Вода, контактировавшая с ZINGA, была исследована на вкус и внешний вид, на предмет роста водных микроорганизмов, цитотоксической и мутагенной активности, а так же был исследован образец самой металлоконструкции, извлечённой из этой воды.»*

+ использовались аналогичные экспертизы, проводимые в других странах (например, в Иране)

PO Box 1701 Adelaide SA 5001	230 Victoria Square Adelaide SA 5000	Tel: 1 800 83 386 Fax: 1200 853 171	Internet: www.awqc.com.au Email: awqc@water.com.au	
<b>FINAL REPORT</b>				
Report ID : 107478				
<b>Report Information</b>				
Submitting Organisation : 00121120 : Zintec Corrosion Solutions				
Account : 142045 : Zintec Corrosion Solutions				
AWQC Reference : 142045-2012-CSR-1 : Prod Test: Zinga LGF				
Project Reference : PT-1857				
Product Designation : Zinga				
Composition of Product : 96% Zinc in Dry Film (see MSDS and Technical Data Sheet for additional information).				
Product Manufacturer : Zingametal, BELGIUM.				
Use of Product : In-Line/Protective Coating of Steel Assets.				
Sample Selection: As provided by the submitting organisation.				
Testing Requested : <b>AS/NZS 4020:2005 TESTING OF PRODUCTS FOR USE IN CONTACT WITH DRINKING WATER</b>				
Product Type : Composite				
Samples : Samples were prepared and controlled as described in Appendix A of AS/NZS 4020:2005				
Extracts : Extracts were prepared as described in Appendix C, D, E, F, G, H.				
Project Completion Date : 23-Aug-2012				
Project Comment : The results presented herein demonstrate compliance to AS/NZS 4020 for Zinga, exposed at an area to volume ratio up to 1000 mm <sup>2</sup> /L at 20°C ± 2°C.				
PLEASE NOTE THAT THIS REPORT SHALL NOT BE REPRODUCED EXCEPT IN FULL				
THE RESULTS STATED IN THIS REPORT RELATE TO THE SAMPLE OF THE PRODUCT SUBMITTED FOR TESTING. ANY CHANGES IN THE MATERIAL FORMULATION, PROCESS OF MANUFACTURE, THE METHOD OF APPLICATION, OR THE SURFACE AREA-TO-VOLUME RATIO IN THE END USE, COULD AFFECT THE SUITABILITY OF THE PRODUCT FOR USE IN CONTACT WITH DRINKING WATER				
Michael Glasson APPROVED SIGNATORY				
Corporate Accreditation No.1118 Chemical and Biological Testing This document is issued in accordance with NATA's accreditation requirements. Accredited for compliance with ISO/IEC 17025				
AS/NZS 4020:2005				
A business unit of the South Australian Water Corporation Page 1 of 8				

AS/NZS 4020 сертификат



## Реакция с огнём

# SGS

- SGS Yarsley Technical Services (Соединенное Королевство)  
Испытание на распространение огня на **ZINGA** (BS 476 часть 6 и часть 7)

**ZINGA** получила наилучший результат

*«В соответствии с Классификацией распространения пламени, приведенной в Стандарте и воспроизведенной выше, результаты показывают, что материал имеет поверхность класса 0».*

- Efectis (Нидерланды)  
Классификация реакции на огнестойкость на **ZINGA** (EN 13501-1: 2007 + A1: 2009)

**ZINGA** получила наивысший бал

*«Продукт, ZINGA 2 x 90 мкм ТСС, покрытие на стали, в соответствии с его реакцией к огню классифицируется:  
Реакция на классификацию огня: B – s1, d0»*





**ДРУГИЕ ПОКРЫТИЯ  
КОМПАНИИ  
ZINGAMETALL BVBA**



# I. Промежуточный герметик ZINGACERAM HS

## Особенности

- Двухкомпонентный промежуточный эпоксидный материал, для перекрытия **ZINGA** и нанесения финишного цветного слоя
- Содержит керамические связующие частицы
- Обеспечивает барьерную защиту и высокую коррозионную устойчивость
- Очень хорошая стойкость к истиранию







## II. Финишные покрытия

# ALU ZM

### Особенности



- Быстросохнущее однокомпонентное покрытие
- Придаёт алюминиевый блеск конструкции
- Используется с тем же растворителем, что и **ZINGA**
- Достаточно нанести всего 30-40 мкм для усиленной защиты



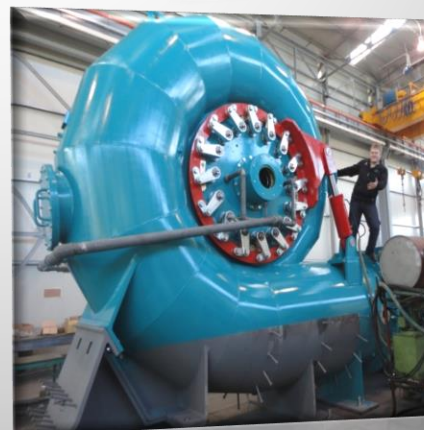


## II. Финишные покрытия

# ZINGACERAM PU

### Особенности

- Двухкомпонентная акрил-полиуретановая краска
- Применима в качестве финишного покрытия в большинстве цветов RAL
- Превосходная адгезия
- Керамические частицы (неорганические, неметаллические материалы): барьерная защита
- Сатиновый глянец





## II. Финишные покрытия

# ZINGATARFREE

### Особенности

- Однокомпонентная полиуретановая краска
- Превосходная устойчивость к воде, коррозии и ряду химических веществ
- Для металлоконструкций, погружаемых в воду или грунт(почву)
- Соответствует условиям стандарта ISO 12944 Im2/Im3 HIGH





### III. Спреи

# ZINGASPRAY

## Особенности

- Тот же состав **ZINGA**, но в аэрозольном баллоне
- Применяется для «точечной» подкраски или для небольших металлоконструкций
- В качестве восстановления горячеоцинкованных поверхностей, а так же для нанесения на «**ZINGA**низированные» и покрытые цинком металлоконструкции





### III. Спреи

# ZINGALUSPRAY

## Особенности

- 92% содержания цинка: катодная защита
- Содержит алюминиевые частицы
- Для подкраски или для небольших металлоконструкций, а так же в качестве восстановления горячеоцинкованных металлоконструкций
- Соответствует цвету оцинкованной поверхности





### III. Спреи

# ALUSPRAY

## Особенности

- Содержит алюминиевые частицы
- Придаёт алюминиевый блеск покрытию
- Служит в качестве восстановления горячеоцинкованных поверхностей, а так же для нанесения на «**ZINGA**низированные» и покрытые цинком металлоконструкции





# Color Spray by ZINGA

## Особенности

- Color Spray от **ZINGA**<sup>®</sup> — это высококачественная акриловая краска, разработанная для простого нанесения на любых поверхностях (металл, дерево, бумага, стекло, картон, бетон, керамика и др.)
- Color Spray от **ZINGA**<sup>®</sup> – разработан специально для придания цветового решения цинковому покрытию **ZINGA**<sup>®</sup>.



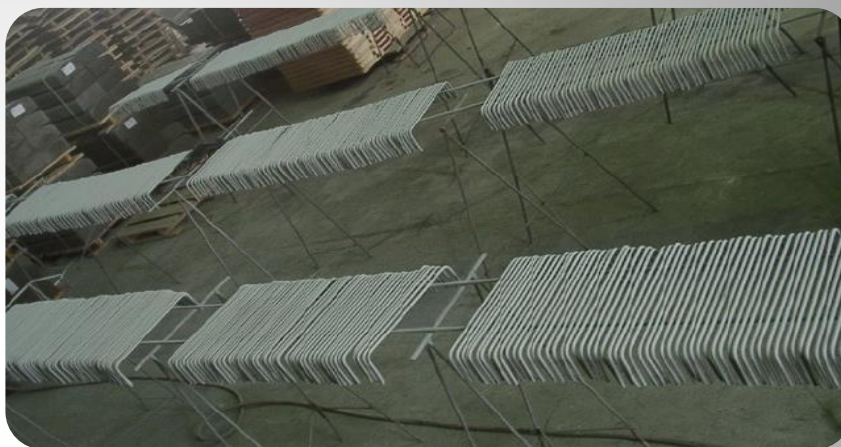


# Возможности применения ZINGA



# ZINGA в строительной отрасли

Защита арматуры для монолитного строения



## Обсадные трубы в строительстве



# ZINGA в жилищно-коммунальной отрасли

- В ЖКХ входят жилищное хозяйство (капитальный и текущий ремонт зданий), [теплоснабжение](#), [водоснабжение](#), [электроснабжение](#), ремонт инженерных коммуникаций, а также благоустройство территорий, утилизация мусора и уборка.



# Теплоснабжение

Тепловой котел



Магистральный трубопровод ГХВС





Резервуар хранения подпиточной воды  
(внутри и снаружи) г. Рязань.

# Металлоконструкции градирни



# Водоснабжение



- Трубопроводы (защита АКЗ под изоляцию)
- Внутренняя защита трубопроводов под питьевую и техническую воду
- Канализация и очистные сооружения





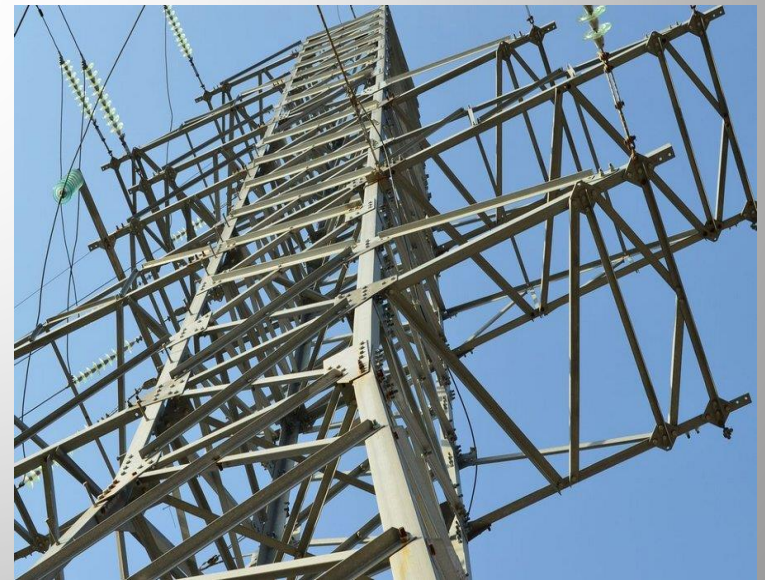








# Электроснабжение



- Электрические подстанции
- опоры ЛЭП
- столбы освещения
- трансформаторы



# Строительство электростанции в Великобритании



# Благоустройство территории

## Чугунные люки (г. Москва)



# Ограждения пешеходные





## Пешеходный мост (до и после)



## Пешеходный переход



# Металлоконструкции для солнечных батарей





# Проекты, выполненные с ZINGA

# Мосты



- MDOT Мост через реку Миссисипи (США)

В 2002 году

2500 м<sup>2</sup>

**ZINGA** 2 x 75 мкм ТСС

Проверка в 2007 году следов коррозии не выявила.

- Океанский мост через Ханчжоу (Китай)

В 2005 году

Мост длиной 37 км

Арматура моста покрыта **ZINGA**

**ZINGA** 1 x 60 мкм ТСС



# Мосты



- Подвесной мост в бухте Izmit  
Южный подход к виадуку  
Строительство началось в 2010 году и будет  
окончено в 2017  
**ZINGA** 1 x 60 мкм ТСС  
Zingaceram HS 1 x 80 мкм ТСС  
Zingaceram PU 1 x 60 мкм ТСС

# Мосты

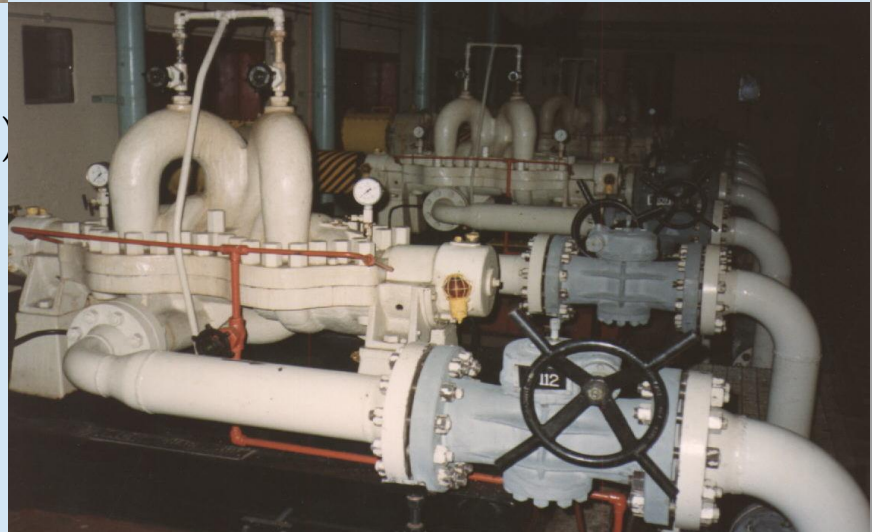


# Резервуары



- Данготе (Гана)  
В 2009 году  
Для восстановления предыдущего покрытия, которое отвалилось через 3 года  
Все металлические части обработаны **ZINGA**  
В 100 метрах от океана  
**ZINGA** 2 x 60 мкм ТСС

- Насосные станции НАТО(Бельгия)  
Наносили в 1986 году  
**ZINGA** 2 x 60 мкм ТСС  
На многочисленных насосных станциях по всей Бельгии  
Спустя 17 лет после нанесения проверка подтвердила превосходное состояние



# Резервуары

- Quartes (Бельгия)

В 1980 году

На горячеоцинкованных резервуарах

4 силоса, 20 м в высоту, 4 м в диаметре

4000 м<sup>2</sup>

**ZINGA** 2 x 60 мкм ТСС

Спустя 30 лет после нанесения понадобилось лишь незначительное восстановление



- Резервуары под питьевую воду в Braithwaite (Великобритания)

Покрыты в 2007 году

На внутренней поверхности 9 резервуаров для хранения питьевой воды

**ZINGA** 2 x 60 мкм ТСС



# Резервуары



After



# Ограждения



- Новая скоростная автомагистраль North Luzon (Филиппины)

В 2005 году

Восстановление старой оцинковки  
(к примеру болтов и соединений)

**ZINGA** 1 x 60 мкм ТСС

# Дорожные указатели

- Отдел дорожного движения  
Квинсленда (Австралия)

2010 год

Конструкции 18 и 26 м в длину

**ZINGA** использовали из-за слишком больших габаритов и невозможности применения

горячей гальванизации

**ZINGA** 2 x 60 мкм ТСС



- Pathum Tani дорожный департамент (Тайланд)

2008-2009 годы

54 надземных указателя

Alu ZM 2 x 60 мкм ТСС

(без катодной защиты)



# Мачты

- Осветительная мачта  
(Сингапур)

С 2002 года

В гавани PSA

30 осветительных мачт

Высотой 45 м

**ZINGA** 2 x 60 мкм ТСС



# Опоры и ЛЭП



- Transgrid Networks (Австралия)

В 2006 году

2 км от береговой линии

На старых оцинкованных опорах

**ZINGA** 2 x 60 мм ТСС

- EGAT (Тайланд)

С 2005 года

37 высоковольтных опоры в болотистых районах

Над землёй: **ZINGA** 2 x 50 мм ТСС

Под землёй: **ZINGA** 1 x 40 мм ТСС

+ Zingatarfree 1 x 100 мм ТСС



# Электростанции



- Киев Энерго (Украина)

В 2003 году

Восстановление горячеоцинкованных башен (некоторые достигали 45 метров в высоту)

**ZINGA** 2 x 50 мкм ТСС

- Плотина Акосомбо (Гана)

В 2013 году

10.000 м<sup>2</sup>

Повторное покрытие 6 стоков и 2 кранов

**ZINGA** 1 x 60 мкм ТСС

Zingaceram EP 1 x 80 мкм ТСС

Zingaceram PU 1 x 80 мкм ТСС

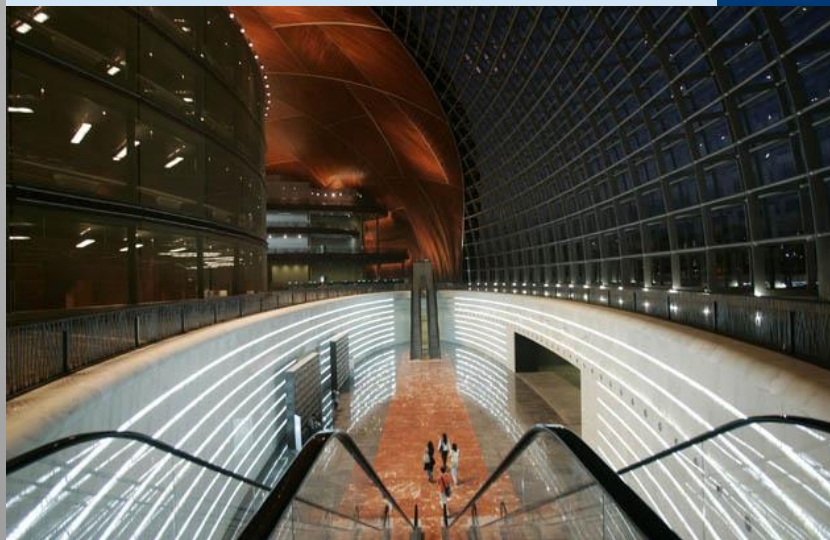


# Железнодорожные пути



# Инфраструктура

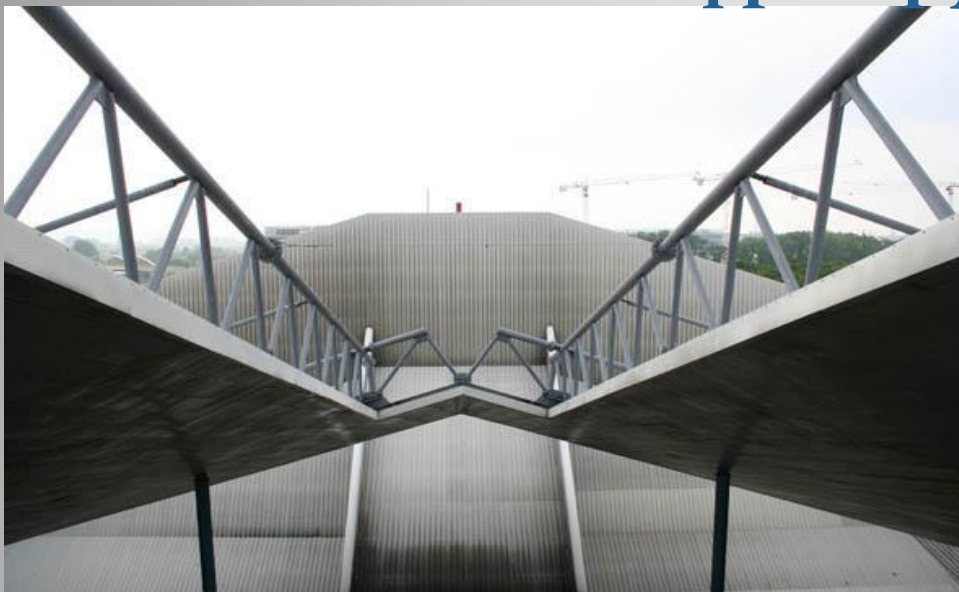
- Стадион «Птичье гнездо»  
(Китай)  
В 2006 году  
На особо важных частях  
**ZINGA** 2 x 40 мкм ТСС  
(+ герметик + финишный слой)



- Большой национальный театр в Пекине (Китай)  
В 2005 году  
**ZINGA** на подводных конструкциях аквариума  
**ZINGA** 2 x 60 мкм ТСС



# Инфраструктура



- Аэропорт Дюссельдорфа (Германия)

В 1990 году

В ангарах

**ZINGA** 2 x 75 мкм ТСС

- Международный аэропорт Жан-Лесаж (Канада)

В 2008 году

**ZINGA** 2 x 40 мкм ТСС (на сварных швах)

Alu ZM 2 x 50 мкм ТСС (по полной структуре)



# Шельфовые платформы



# Осторожно, контрафакт!

## Оригинальная продукция ZINGA



## Контрафактная продукция





# Осторожно, контрафакт!

## Сайты неоригинальной ZINGA

zinga — Яндекс: нашлось: X Zinga антикоррозионн... X

zinga.pw/?\_openstat=ZGlyZWN0LnhibmRleC5ydTsyNjg5MjA1OzMwNzI4NDYtMzI3d3cueWZuZGV4LnU1OnByZW1pdW08yctid=2587505058992887668



**ZINGA** обладает свойством защиты металла, которое характерно для горячего цинкования...  
 Prof. dok. inzh. Dzh. DeFrank, Гентский университет  
**ZINGA защищает металл от коррозии лучше, чем любое другое цинковое покрытие...**  
 Фуллеровский исследовательский центр, Великобритания

**ZINGA - холодное цинкование!**  
 Zinga (рус. Зинга) Это тонкопленочное цинковое покрытие исключительно эффективно защищающее черные металлы от ржавчины.  
 Zinga - Предотвращает коррозию железа за счет сочетания активного (катодного) и пассивного (пленочного) методов защиты. Долговечность покрытия превосходит долговечность «горячей» цинковой.  
 Zinga - Наносится обычным распылением, кистью, валиком или окунанием. Отсутствие ограничений по размерам цинкуемых конструкций. Возможность сваривать оцингованные конструкции. Минимальные затраты на подготовку поверхности. Возможно использование как грунтовку. Высокая степень сцепления лакокрасочных материалов.  
 Zinga - Признана в мире и считается лучшей антикоррозионной защитой металла.

Кузнечные краски - WS-Plast | Гидро пескоструйный аппарат высокого давления Ципелс - 350 | Толщинамеры Qy

terazinc.ru/product/zinga\_kraska/

**ЗАЩИТА МЕТАЛЛА ОТ КОРРОЗИИ TERA ZINC** +7 (812) 603-41-53 8 (800) 707-53-17


Заказать обратный звонок | Пн-Пт: info@terazinc.ru

Главная > Холодное цинкование (краски)

**Холодное цинкование (краски)**

- Барьер-цинк
- Спрей-цинк
- Цинол
- Цинотан
- ЦВЭС

**Zinga - антикоррозионная краска с цинком чистотой 99,9%**



Краска Zinga — это состав на основе цинка, средство для защиты от коррозии черных металлов. Состав реализуется в фасовке 10 и 1 кг.  
**Продажа от 1 кг.**  
 от 576 руб / кг

Купить

www.zinga.com/products/zinga.html



495 968-40-71

О Zinga | Продукты | 100 объектов | Компания | Где купить?

Переходы / Zinga

**Zinga**

Zinga — однокомпонентный цинковый состав, содержащий 96% цинка в сухой пленке и обеспечивает катодную защиту черных металлов. Он может быть использован в качестве уникальной альтернативы горячему цинкованию или металлизации, в качестве грунтовки в дуплексной системе или для ремонта покрытий с горячим цинкованием или металлизацией.

от 620 руб. за 1 кг



Продукт может наноситься кистью, валиком, распылением на чистую или грубую подложку в широком диапазоне атмосферных условий.

Разбавление Zinga осуществляется только заводским растворителем Zingasolv. В этом случае



Всегда в наличии!



Тел. 8(495) 968-40-71

7997891@bk.ru

Цены | Продукция | Оборудование | Zinga | Инструкции | Контакты

Главная страница

**Календарь**

**Zinga - холодное цинкование**

Zinga — это тонкопленочное цинковое покрытие, отличающее черные металлы от ржавчины. Сочетает достоинства горячего цинкования и лакокрасочных покрытий. Легко наносится в любых условиях и ремонтируется на металлоконструкциях без демонтажа.



Нажмите, чтобы



# ООО «ЗИНГА»

Официальное представительство **ZINGA**  
в Российской Федерации, Республике Беларусь  
и Республике Казахстан  
127495, г. Москва, Дмитровское шоссе, д.163А,  
корп.2, БЦ «SK PLAZA»

Тел. +7(495)419-50-55

+7(967)097-96-47 Макарова Людмила

E-mail: [makarova@zinga-russia.ru](mailto:makarova@zinga-russia.ru)



**Спасибо за Ваше  
внимание!**

